

## Інші важливі загальні дорожні знаки

### Світлофор



На багатьох перехрестях світлофори регулюють дорожній рух.

Значення кольорів: Якщо **червоний**, я повинен **зупинитися і чекати!** Я можу **їхати**, коли **зелений**. **Жовтий** означає, що світлофор тепер зміниться з **червоного** на зелений або із **зеленого** на червоний.

На тротуарах часто є **власні світлофори для пішоходів**.



Велосипедні доріжки часто мають **комбіновані світлофори для велосипедистів і пішоходів**.

Спеціальні світлофори для велосипедистів.

На велосипедній доріжці є правило: якщо світлофора для велосипедистів **немає**, використовується звичайний світлофор.

### Поступися дорогою



**Велосипедисти** мають поступитися **іншим транспортним засобам**. Якщо на перехресті **немає** жодного знаку, застосовується правило **«праворуч перед ліворуч»**. Автомобілі та велосипеди, що їдуть праворуч, мають перевагу.

### Зупинись! Дай дорогу



Ви повинні **зупинитися** тут і **поступитися проїздом**.

### Зона сповільненого руху (ігрова вулиця)



Тут усім транспортним засобам дозволено рухатися лише у **пішому темпі** (7 км). Велосипедисти також повинні їздити тут повільно і бути уважними до інших.

### Пішохідний перехід/ зебра



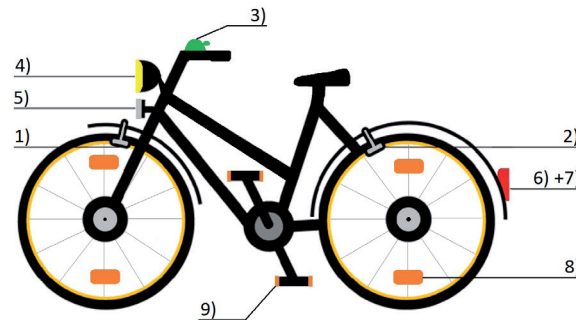
Тут з'являється **пішохідний перехід**. Пішоходи мають **пріоритет** при переході вулиці. Усі транспортні засоби, включаючи велосипеди, повинні чекати.



### Велосипед придатний до руху:

Мінімальні вимоги згідно із законом (StVO)

- два незалежних **гальма**: по одному на кожне колесо (1 і 2)
- гучний **дзвінок** (без гудка!) (3)
- лампа і білий відбивач, передній (4 і 5)
- червоний **відбивач** ззаду (6 і 7)
- чотири **жовті** відбивача (по два на колесо) або **світловідбиваючі** білі смуги на шинах або спицях (8)
- **педалі**, кожна з двома педальними відбивачами (9)



### Штрафи за порушення правил дорожнього руху

Той, хто порушує правила дорожнього руху як велосипедист, повинен очікувати високих штрафів, навіть якщо **не сталося ДТП!**

редактор:

Stadt Langenfeld Rhld. • Der Bürgermeister  
Referat Umwelt, Verkehr, Tiefbau  
Контакти: klimaschutz@langenfeld.de

Ми хочимо подякувати місцевій  
робочій групі ADFC Мюнхена,  
за люб'язно наданий шаблон.



Stadt  
Langenfeld

# Безпечно подорожуйте



## Найважливіші правила дорожнього руху для велосипедистів

[www.langenfeld.de/klimaschutz](http://www.langenfeld.de/klimaschutz)

### Загальна інформація

- У Німеччині діє **правосторонній рух**. Це **завжди** стосується і велосипедистів!
- Рекомендується носити велосипедний **шолом**, він може захистити від серйозних травм голови.
- Завжди керуйте велосипедом обережно, **зважаючи** на інших учасників дорожнього руху.
- Завжди будьте **готові до гальмування** при в'їзді та виїзді.
- Увага: вантажівки легко не помічають велосипедистів. Тому **завжди залишайтеся позаду** вантажівки та пропусайте її, коли вона повертає.

### Де я можу їздити на велосипеді?

**По дорозі (поруч із автомобілями)**  
**Якщо велосипедної доріжки немає**, велосипедисти можуть використовувати автомобільну дорогу. Ви повинні рухатися **по правому боці дороги** (вимога правостороннього руху).

## Велосипедна доріжка (повинна використовуватися)



Тут показана **велосипедна доріжка**. Велосипедисти **повинні** нею користуватися. **Заборонено** їздити поруч із автомобілями по дорозі (= заборона смуги).

## Окремі велосипедна та пішохідна доріжки



Велосипедна та пішохідна доріжка знаходяться поруч. Знак зазвичай стоїть між двома шляхами. Велосипедисти **повинні** їздити по велодоріжці. Їм **заборонено** виїжджати на **тротуар**, навіть при обгоні.

## Спільна пішохідна та велосипедна доріжка



Велосипедисти **повинні** їздити по **велодоріжці**. Ви повинні розділити доріжку з пішоходами. Тому **будьте уважні** до пішоходів і подзвоніть у **дзвінок**, щоб ви могли проїхати.

## Тротуари



Велосипедистам **заборонено** їздити по тротуару! Дозволено штовхати велосипед. **Рух по тротуару також заборонено**, якщо цей знак не вивішений. Якщо велосипедної доріжки немає, велосипедисти повинні їздити по проїжджій частині (поруч із автомобілями).

**Виняток:** Діти до **8 років повинні** їздити по тротуару. Дітям до **10 років дозволено** їздити по тротуару. Там їх можуть супроводжувати дорослі.

## Пішохідна зона



Тут заборонено їздити велосипедистам. Вам потрібно злізти і штовхнути велосипед.

**Виняток:** «Велосипедний рух дозволено»: Цей знак **дозволяє** їздити по **тротуару** та в **пішохідній зоні**. Але пішоходи мають пріоритет. Їдьте лише в повільному пішорму темпі!



## В якому напрямку я можу їхати?

Велосипедисти користуються правою стороною **на всіх** шляхах і дорогах. Їздити в зворотному напрямку по велодоріжці **заборонено!** Виняток: якщо є **додатково** цей знак, можна їхати в обидва боки.



## Вулиця з одностороннім рухом



Дозволено їхати тільки в **одному вказаному** напрямку.

**Виняток:** за цим знаком дозволено їхати у обидва напрямки.

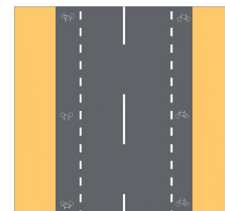


## Велосипедна вулиця



**Велосипедисти мають пріоритет** перед іншими учасниками дорожнього руху. Автомобілі повинні бути особливо уважними до велосипедистів. **Велосипедистам дозволяється їздити поруч.** Пішоходи тут не мають особливих прав, але з ними все одно слід бути уважним.

## Захисні смужки



Велосипедний рух дозволено по спеціально виділеній доріжці, яка розташована на загальній дорозі. Автомобілям дозволено лише у крайньому випадку пересікати цю доріжку, зважаючи на безпеку велосипедного руху. **Зупинятися та паркувати автомобілі на цій доріжці заборонено.**



## Проїзд заборонений

На вулиці з цим знаком в'їзд **заборонено**. Дозволено штовхати велосипед.

### Виняток:

Якщо є цей **додатковий знак**, дозволений проїзд для велосипедистів. Але остерігайтеся зустрічних машин



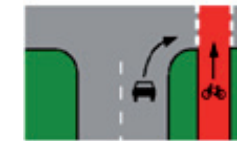
## Коли я хочу повернути:

Своєчасно і чітко даю **сигнали рукою** (витагнути руку ліво чи вправо). Перед тим як зробити поворот, я озираюся і звертаю увагу на інші транспортні засоби та пішоходів. При повороті ліворуч також звертаю **увагу на зустрічний рух.**

## Коли я хочу обігнати

Я **дотримуюся достатньої дистанції** під час обгону інших велосипедистів. Перед обгоном завжди **дзвоніть** у дзвінок, щоб повідомити попереду.

## Попередження: транспортні засоби повертають праворуч



Автомобілі та вантажівки, які повертають праворуч, часто не помічають велосипедистів, які їдуть прямо. **Ось чому важливо:** навіть якщо я маю перевагу, завжди переконайтеся, що водії, які повертають, мене бачать. **Зачекайте, як запобіжний захід!**

## Заборона руху для велосипедів та інші транспортних засобів



Велосипедний рух заборонено! Дозволено штовхати велосипед.



Транспортний рух взагалі заборонено. Дозволено штовхати велосипед.